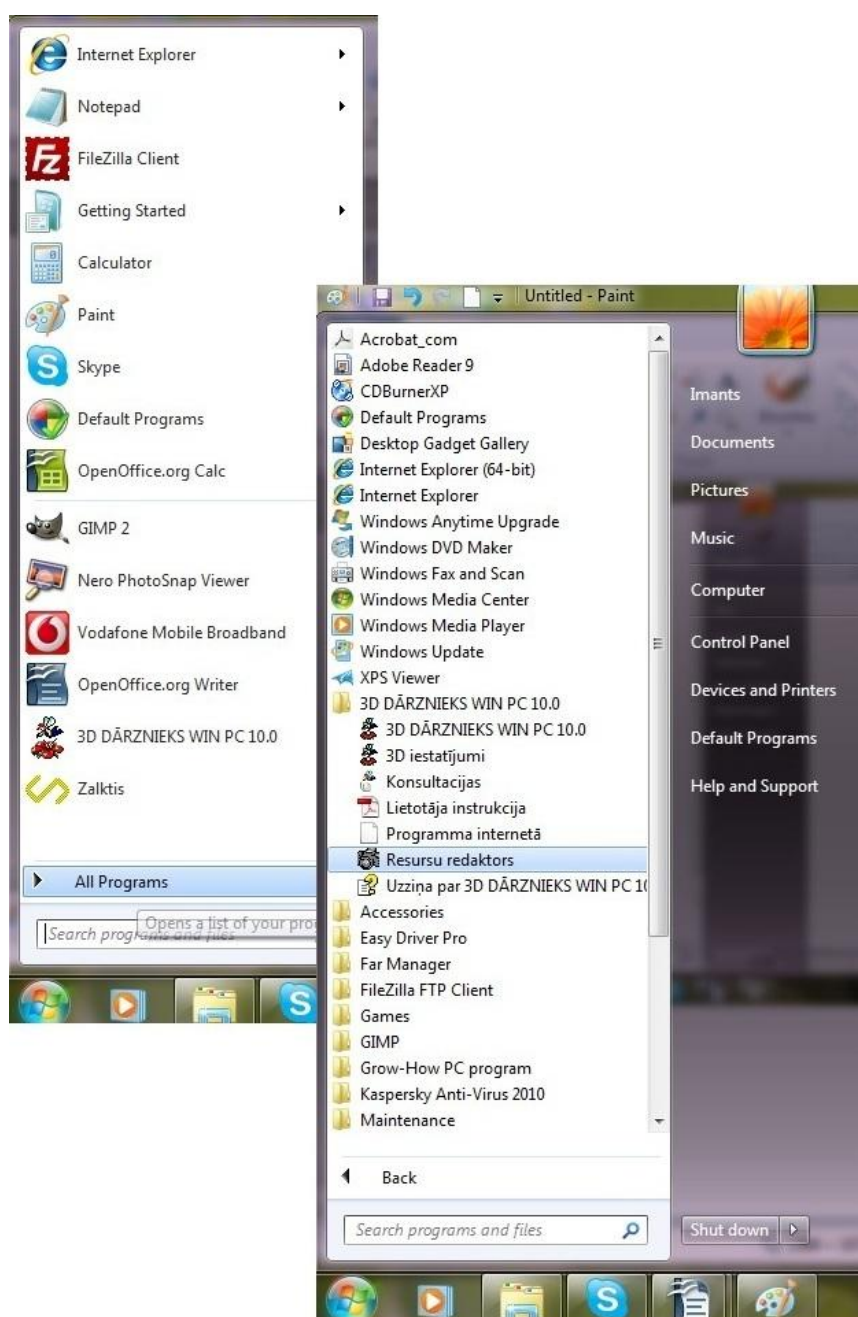
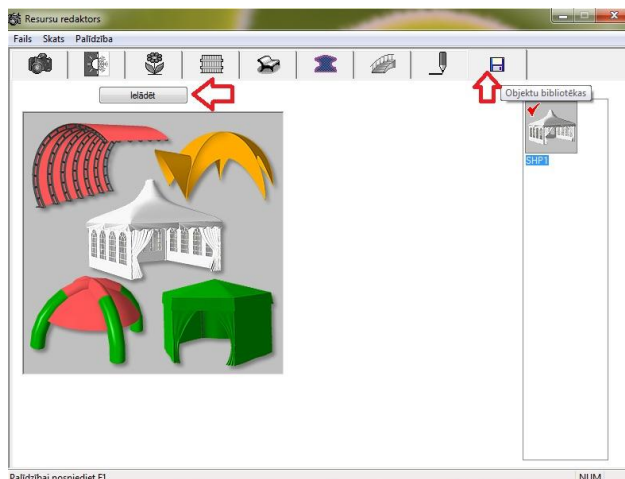


Instrukcija papildu 3D modeļu pievienošanai programmas 3D Dārznieks WIN PC 10.0 objektu bibliotēkai

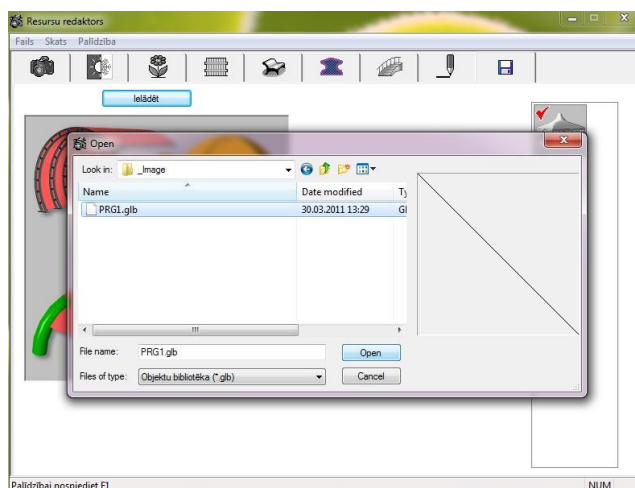
1. Pirms papildu modeļu pievienošanas programmas 3D Dārznieks WIN PC 10.0 bibliotēkai, programmai jābūt aizvērtai un elektroniskās aizsardzības atslēgai jābūt ievietotai USB spraudnī.
2. Ievietojiet CD disku ar 3D modeļu bibliotēku datora diskdzinī.
3. Nospiediet **Start/All Programs**. Mapē **3D Dārznieks WIN PC 10.0** atveriet **Resursu Redaktoru**.



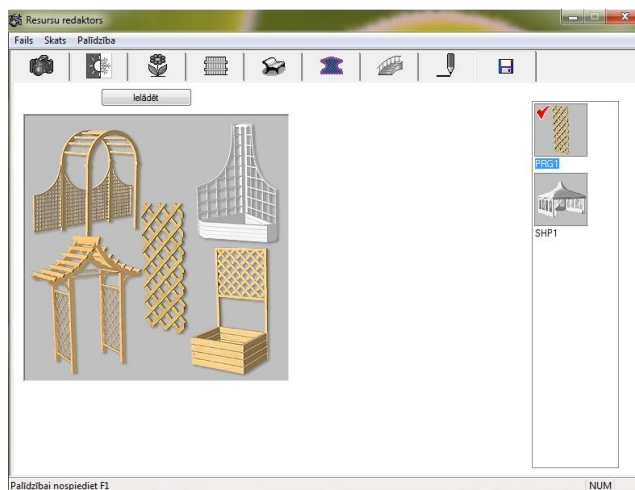
4. Resursu Redaktora logā izvēlieties sadaļu **Objektu bibliotēkas** un nospiediet pogu **Ielādēt**.



5. Norādiet ceļu uz diskdzini un atveriet failu *.glb.



6. Pēc veiksmīgas uzstādīšanas ielādēto objektu bibliotēku sarakstā parādīsies jauna ikoniņa.



7. Ja CD diskā atrodas vairākas 3D modeļu bibliotēkas, tad pēc kārtas atveriet katru mapi ar modeļiem un ielādējiet failu *.glb, kas atrodas katrā mapē (katra faila ielādei atkārtojiet 4. un 5. soli).
8. Pēc visu failu ielādes aizveriet Resursu Redaktoru.
9. Atveriet programmu 3D Dārznieks WIN PC 10.0. Izvēlieties sadaļu **Arhitektūras formas (MAF)** (ikona - soliņš). Izvēlieties sadaļu **Veids**. Objektu bibliotēku saraksta beigās atradīsies jaunās importētās bibliotēkas.

